

## Access Point D-Link 900AP+ a 2000AP+



D-Link 900AP+	D-Link 2000AP+
Verze Firmware: <b>3.02</b> nebo vyšší.	F/W Ver.: <b>2.10</b> H/W Ver.: <b>B2</b>

Informace o **Hardwerové** nebo **softwarové** verzi naleznete na štítku zadní strany D-Linku. Můžete použít také zařízení vyšší H/W či F/W verze těchto zařízení. Však nedoporučujeme použít nižší verze.

Postup pro nastavení těchto zařízení je stejný.

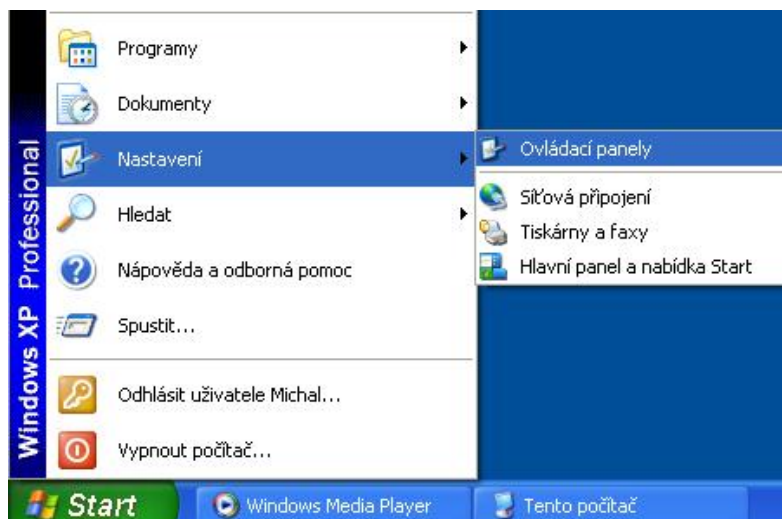
Zařízení D-Link 900AP+ a 2000AP+ jsou podporovány službou 802.WiFi .

**!!! Pozor !!! D-Link 2100AP+ nepatří k podporovaným zařízením.**

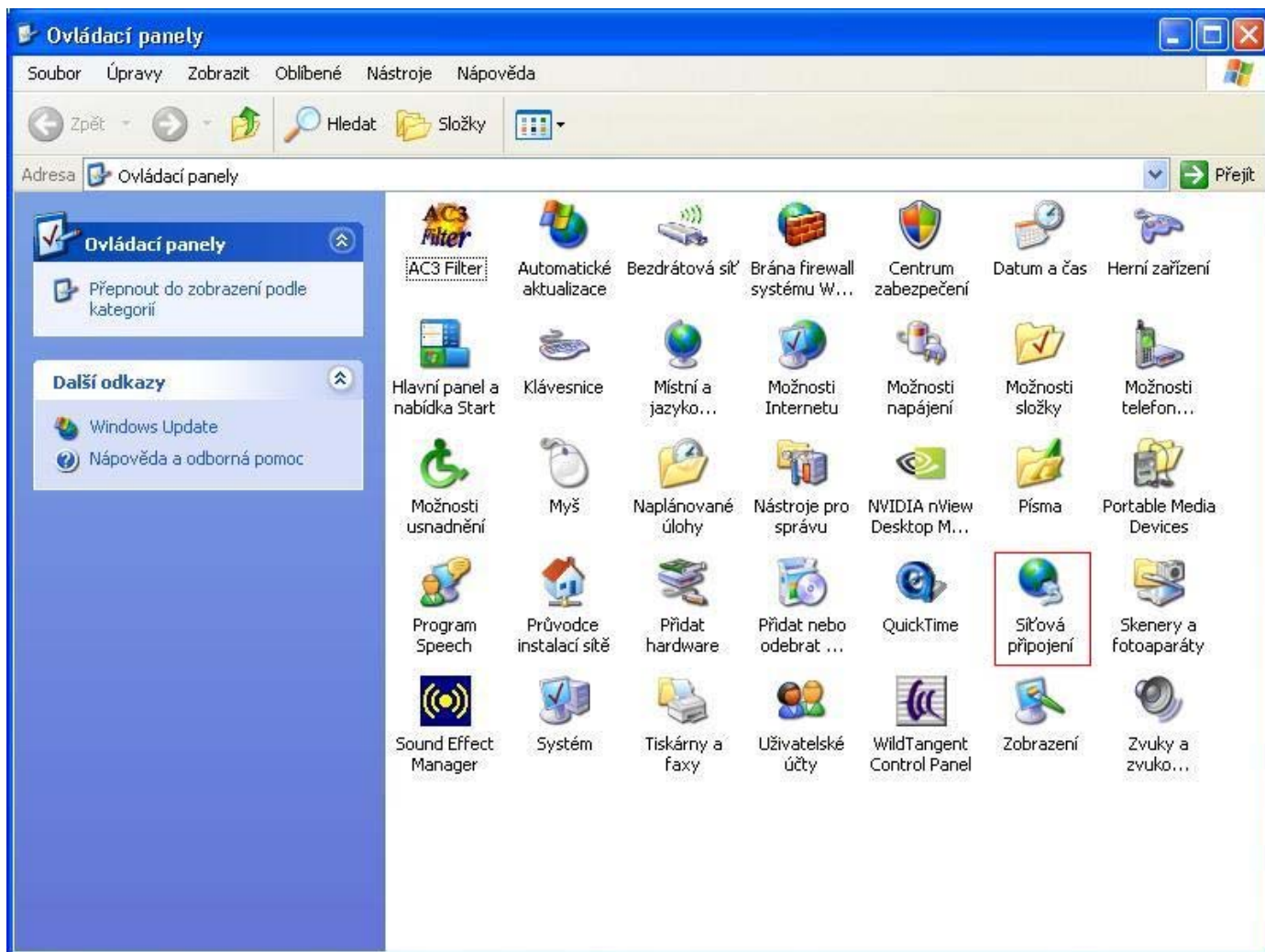
**Doporučený postup nastavení D-Link 900AP+ a 2000AP+**

### Nastavení Vašeho PC:

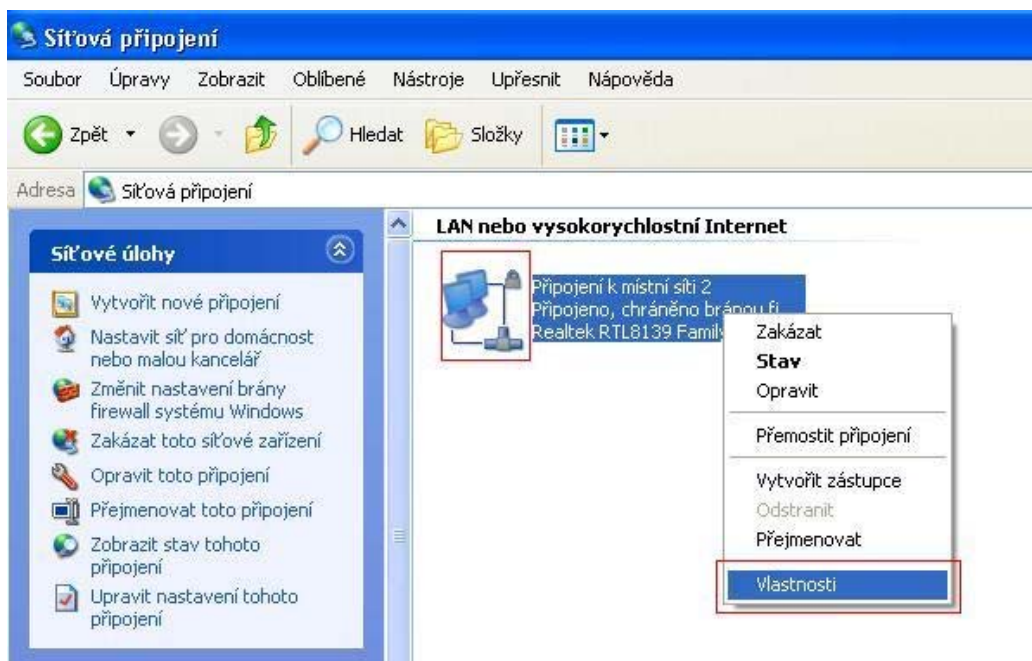
Podrobný postup:



V nabídce **Ovládací panely** klikněte na **Síťová připojení** .

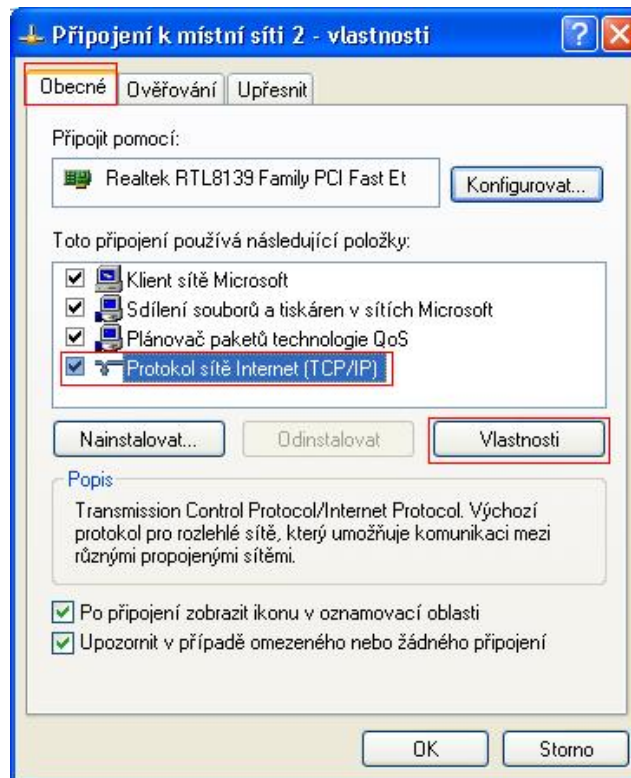


Dostanete se do další nabídky, kde vyberete **připojení k místní síti** (z pravidla by mělo být jen jedno, pokud ne vyberete to, u kterého je rychlost připojení 100,0 Mb/s).



Zkontrolujte si, že jste v záložce **“Obecné”** a máte označenou položku **Protokol síť Internet (TCP/IP)**.

Po ověření klikněte na tlačítko *vlastnosti*.

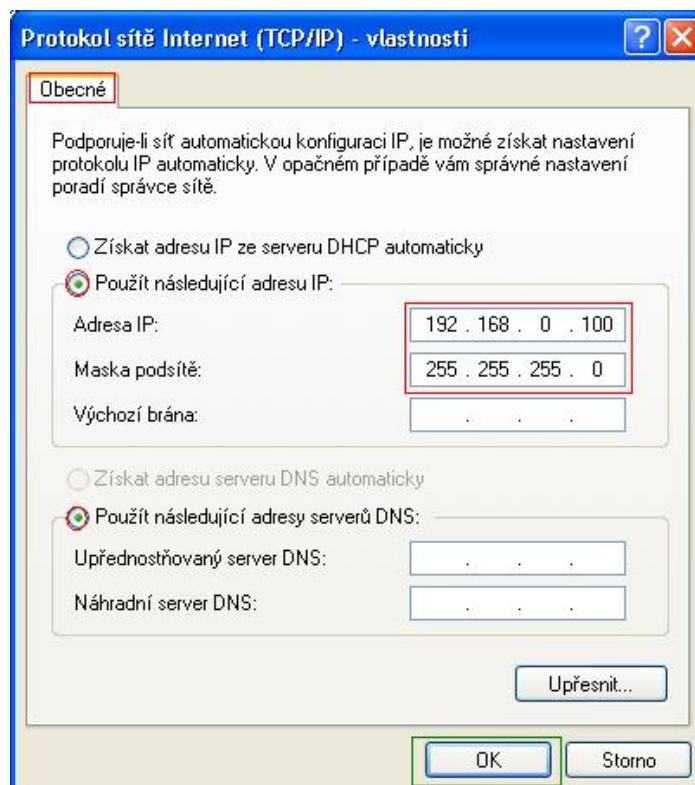


V další nabídce označte *Použít následující adresu IP*. A zadejte hodnoty:

**Adresa IP: 192.168.0.100**

**Maska podsítě: 255.255.255.0**

Proč **192.168.0.200** ? Protože musí být jiná **adresa IP** na **PC** a jiná v **D-Linku**. Bez tohoto nastavení se do **D-Linku** nedostanete.



Po doplnění **IP adresy** a **masky** potvrďte všechna okna tlačítkem **OK**.

## Postup nastavení D-Link 900AP+ a 2000AP+:

Po nakonfigurování síťového rozhraní Vašeho počítače.

Tuto IP adresu zadejte do vašeho internetového prohlížeče a potvrďte.

Adresa

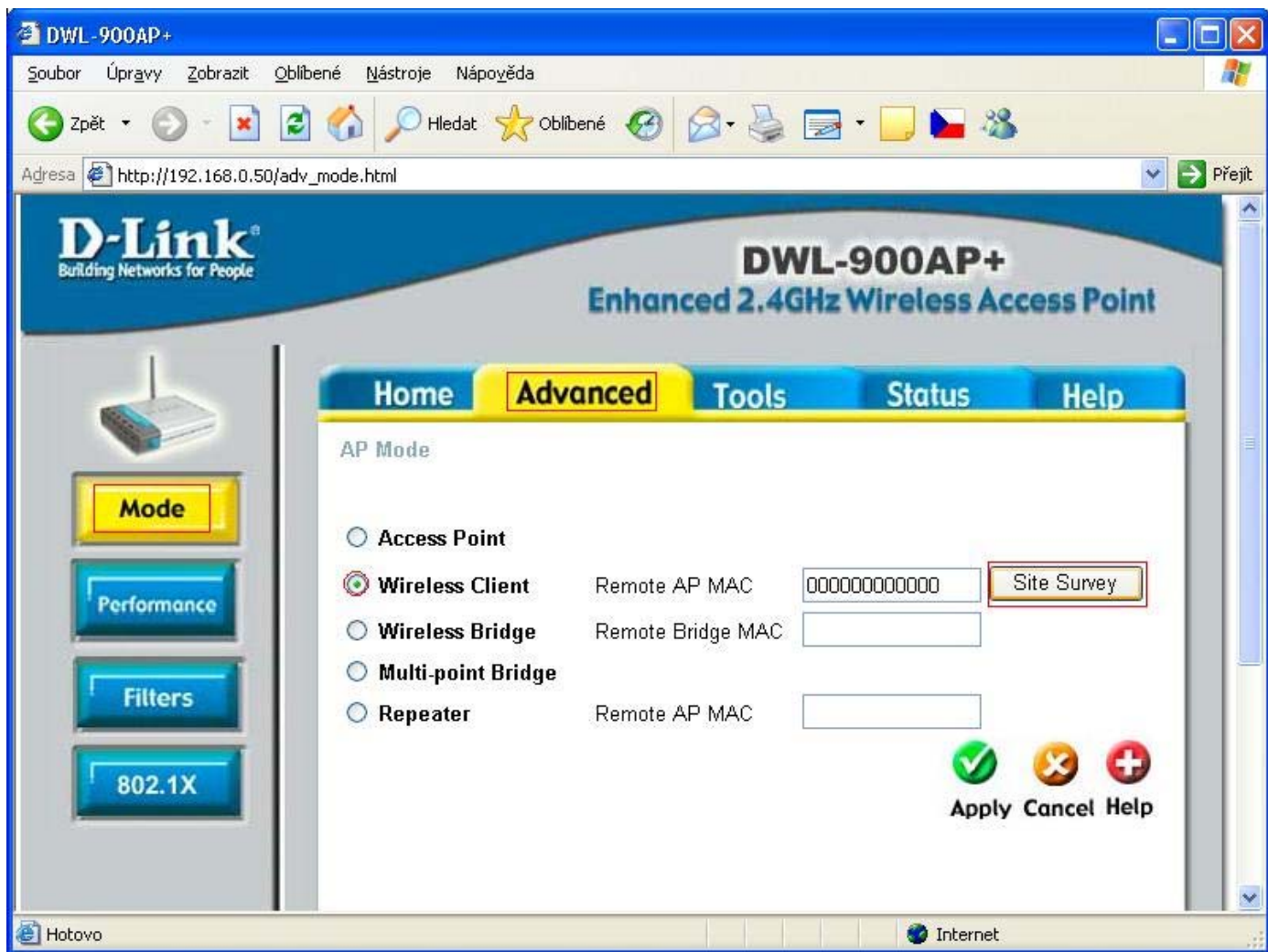
Budete požádáni o přihlášení, zde stačí vyplnit u uživatelského jména **ADMIN** a potvrdit **OK**.

Do políčka Heslo nepište nic.



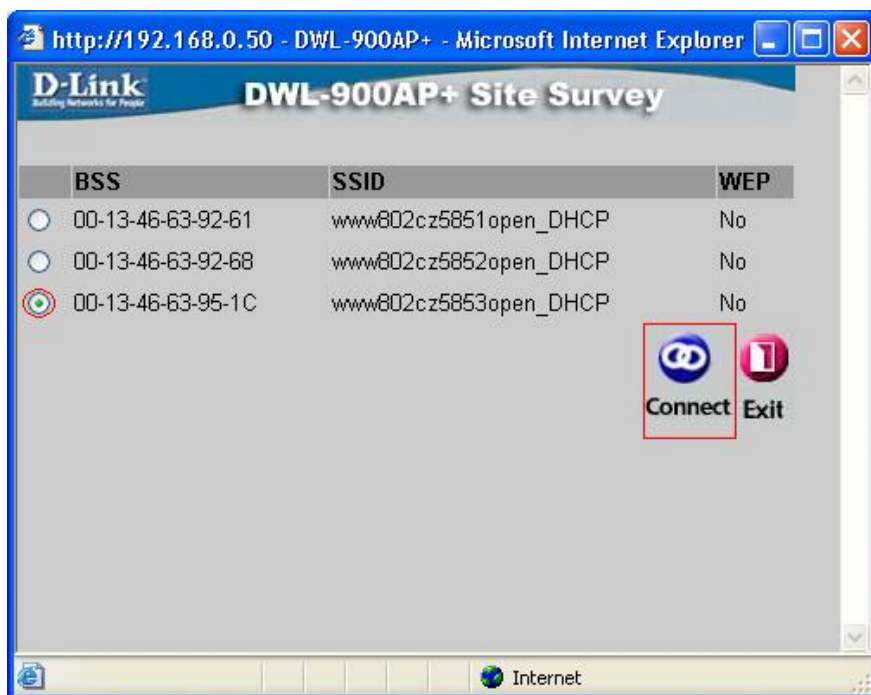
Po přihlášení by se Vám měla zobrazit úvodní nabídka zařízení.

Kde se přepnete do **Advanced módu**, označíte volbu **Wireless Client** a stisknete **Site Survey**.



Po chvíli by se Vám měla zobrazit nabídka všech bezdrátových sítí dostupných ve Vašem okolí.

Pokud by zařízení opět žádalo Uživatelské jméno a heslo stačí jen napsat **Admin** a potvrdit.



Zvolte jednu z vyhledaných sítí a stiskněte **Connect**. Název sítě (**SSID**) by měl být ve tvaru **www802cz....**

Vratite se do předchozí nabídky, kde je důležité je nastavit v **Advanced, Performance:**

**RTS Threshold: 512**

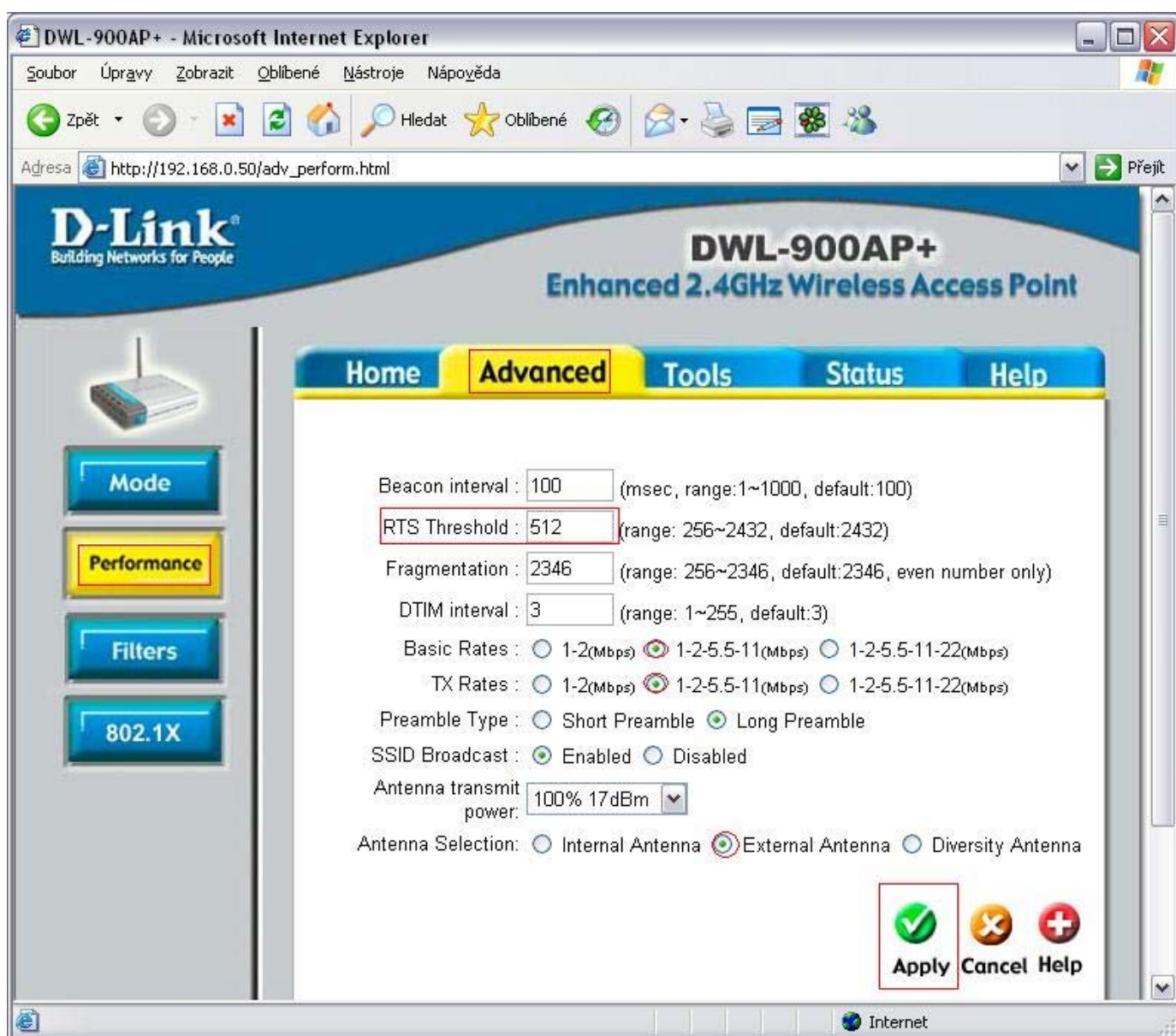
**Basic Rates: 1-2-5.5-11(Mbps)**

**TX Rates: 1-2-5.5-11(Mbps)**

**Antenna Selection: External Antenna**

**Fragmentation :**

Tuto hodnotu doporučujeme nastavovat na jinou než standardní pouze v případě, že připojení (zejména rychlost uploadu), není zcela v pořádku. Doporučujeme s parametrem **experimentovat** - **defaultní** hodnotu **2346** postupně snižovat dokud nebude kvalita připojení uspokojivá. Hodnota nesmí být nastavena na nižší než **512**.



Pro uložení a zároveň **restartování** stačí zmačknout tlačítko **Apply**.

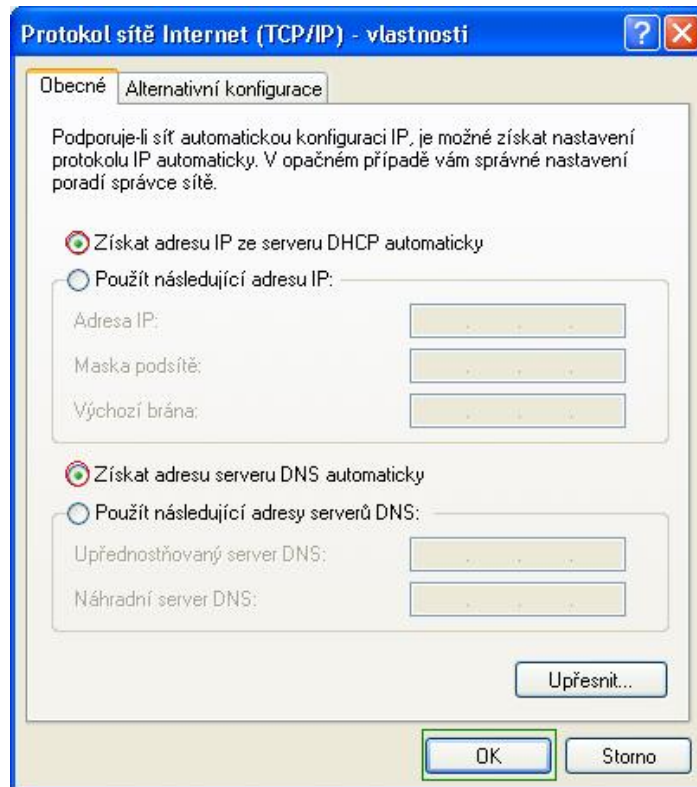


Tím by měla být **konfigurace D-Linku** dokončena . Nyní můžete bez obav zavřít okno prohlížeče.

**Poslední krok**, který musíte udělat, je nastavit opět automatické přidělování **IP adresy**.

**Do tohoto okna** se dostanete stejným postupem jako při **Nastavování Vašeho PC** na začátku tohoto návodu.

Pak je zde potřeba zaškrtnout následující volby:



Potvrdíte tlačítkem **OK** .

Tím by měla být instalace jak Vašeho zařízení tak i služby 802.WiFi úspěšně dokončena.

---

Náměty či připomínky pište prosím na [Dohled@802.cz](mailto:Dohled@802.cz) .